

30.09.2022

Áfangastaðurinn Búðararfoss

Forsendur og hugmyndir

Í VINNSLU

Anna Katrín Svavarsdóttir

Skipulagsfræðingur



Núverandi

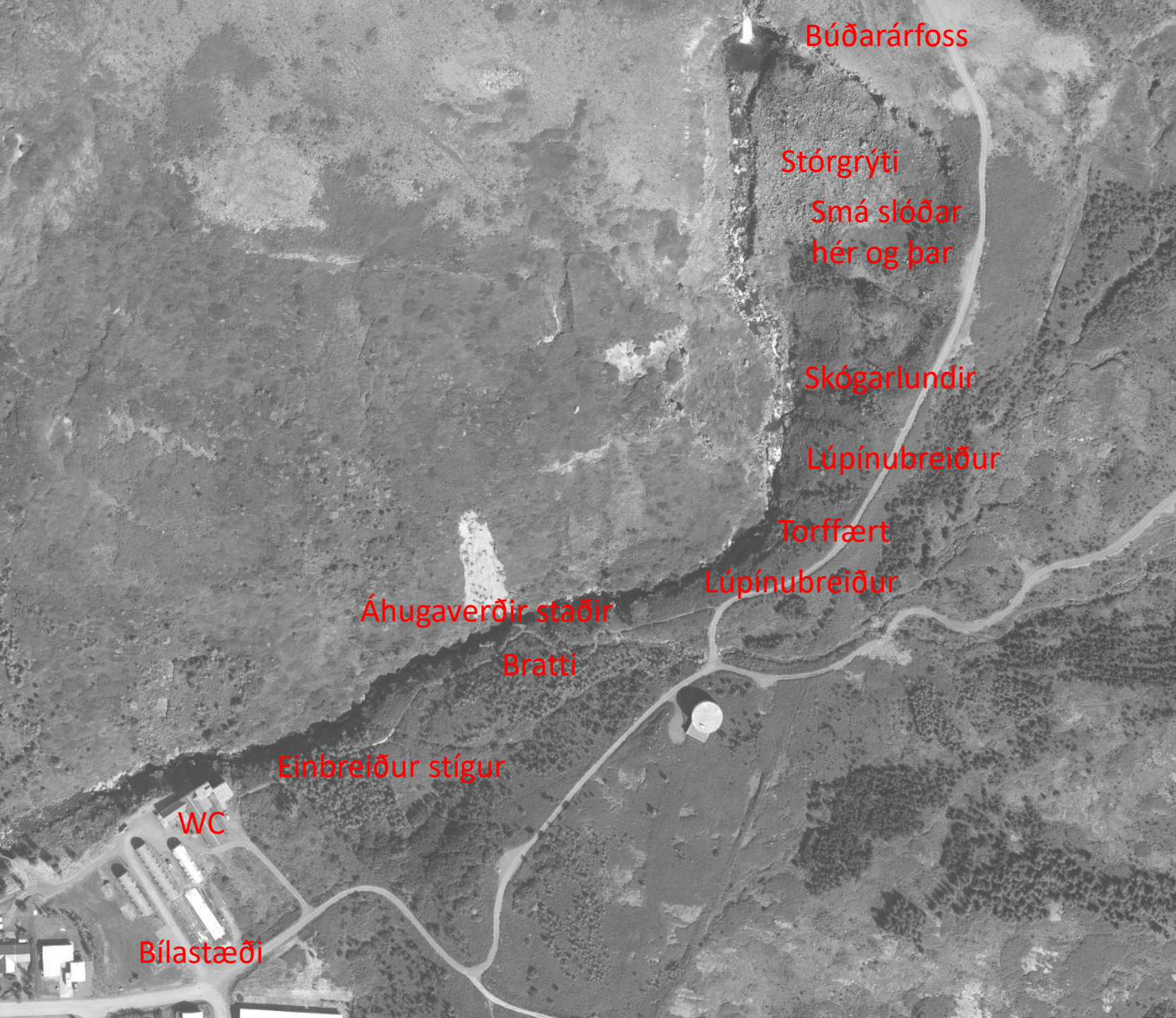
Svæðið er innan samnings við Skógræktarfélag Reyðarfjarðar. Gætt verður að núverandi trjágróðri eftir fremsta megni.

Gert er ráð fyrir að hægt sé að samnýta bílastæði og salernisaðstöðu með Stríðsárasafninu.

Um 60 metra hækkun er frá Stríðsárasafni og upp að Búðararfossi að neðan verðu.

Frá Stríðsárasafni og áleiðis uppeftir er um 300 metra langur einbreiður göngustígur með þremur göngubrúum í gegnum skógarreit Skógræktarfélags Reyðarfjarðar. Við það þarf að bæta a.m.k. 550 m af göngustígum til þess að gera svæðið aðgengilegra.

Þá hefur lúpína náð sér á strik á svæðinu. Síðan stendur til að skrá fornleifar á svæðinu.



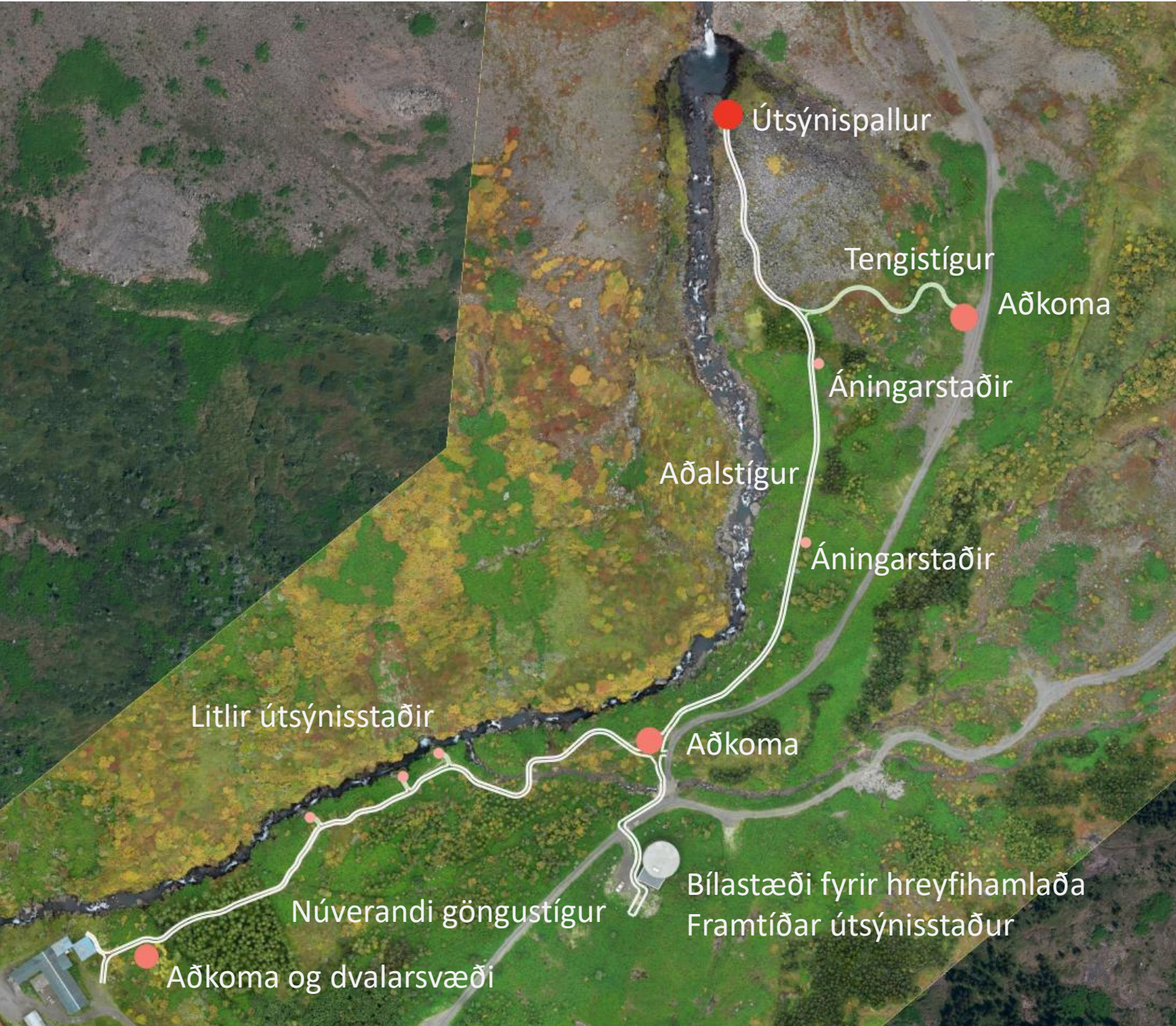
Hugmyndin

Í grófum dráttum

Hugmyndin er að byggja upp aðalstíg sem yrði aðgengilegur fyrir fjölbreyttan hóp fólks. Á gönguleiðinni er gert ráð fyrir dvalar- eða áningarstöðum með u.þ.b. 100 metra millibili. Fyrir enda aðalstígsins, rétt neðan við Búðararfoss, veður komið upp útsýnispalli.

Gert er ráð fyrir að uppbygging, að þessu sinni, fari fram frá vatnstanki og að útsýnispalli. Á þeirri leið verða aðkomur inn á svæðið afmarkaðar og mótaðar. Lagt er til að komið verði fyrir tveimur litlum áningarstöðum á leiðinni. Þá er gert ráð fyrir tengistíg frá efstu aðkomunni og niður að aðalstíg fyrir þá sem vilja ganga hringleið eða halda för sinni áfram upp Stífluveginn.

Stígakerfið er hugsað fyrst og fremst fyrir gangandi. Á stígnum geta verið of krappar beygjur fyrir hjólandi.



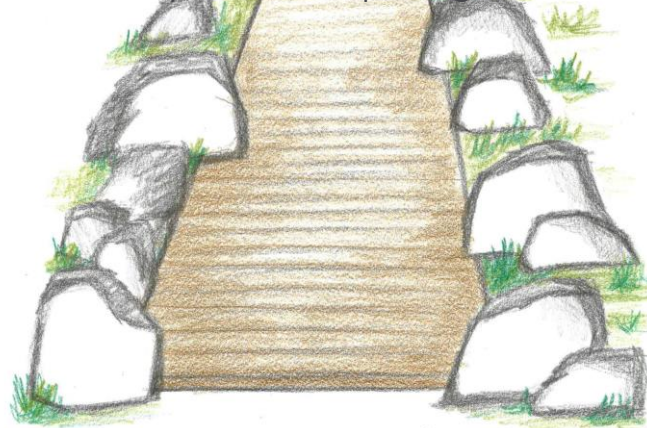


Ljósmynd: Umhverfisstofnun



Útsýni frá nýrri gönguleið

Skissa sem sýnir útfærslu á pallastíg



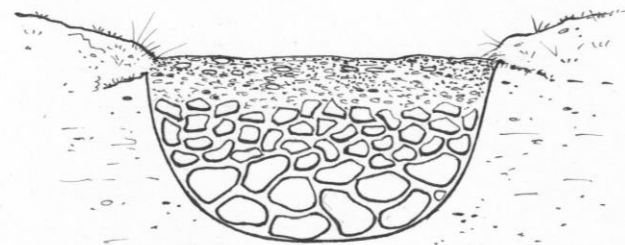
Aðalstígur

Frá Vatnstanki að útsýnispalli

- Aðalstígur er 1,8 metra breiður og uppbyggður göngustígur frá vatnstanki og upp að útsýnispalli eða um 450 m langur stígur. Hugað verður sérstaklega að bratta þannig að sem flestir hópar geti nýtt sér stíginn (Mesti halli u.þ.b. 1:10)
- Fyrstu 350 metrarnir verður uppbyggður malarstígur með þéttu yfirborði sem lagður verður í landið en á einum stað þarf að koma fyrir brú eða ræsi. Á síðustu 100 metrunum er gert ráð fyrir að byggður verði upp einkonar pallastígur en fyrst þarf að færa til stórgrýti þannig að koma megi fyrir stígnum. Mikilvægt er að pallastígurinn sé staðsettur lágt í landið til þess að skemma ekki ásýnd.
- Í framtíðinni má síðan endurbæta núverandi stíg, breikka hann og aðlaga hann betur að landinu þannig að bratti verði minni.



Dæmi um uppbyggingu malarstígs



Heimild: godarleidir.is



Heimild: godarleidir.is

Tengistígur

Frá efstu aðkomu og niður á aðalstíg

- Tengistígur er um 1 m breiður malarstígur sem lagður verður í landið. Stígurinn mun hlykkjast upp brekkuna og er hugsaður fyrir þá sem vilja ganga hringleið eða halda áfram t.d. upp stífluveginn. Tengistígurinn mun vera um 100 metra langur.
- Í framtíðinni má síðan búa til tengistíga frá núverandi göngustíg að áhugaverðum útsýnisstöðum við Búðarána.



Bílastæði

Við Stríðsárasafn og við vatnstank

- Gert er ráð fyrir að samnýta almenn bílastæði með Stríðsárasafninu en þar hefur verið gert ráð fyrir fjölgun bílastæða og rútustæðum.
- Þá er gert ráð fyrir að komið verði upp bílastæðum við vatnstankinn og þá aðallega fyrir hreyfihamlaða og þá sem eiga erfitt um gang. Þar væri hægt að koma fyrir tveimur bílastæðum fyrir hreyfihamlaða auk fimm almennum.
- Síðan væri hægt að fegra ásýnd vatnstanksins t.d. með því að klæða hann og þá væri hægt að koma fyrir útsýnisstað upp á tankinum.



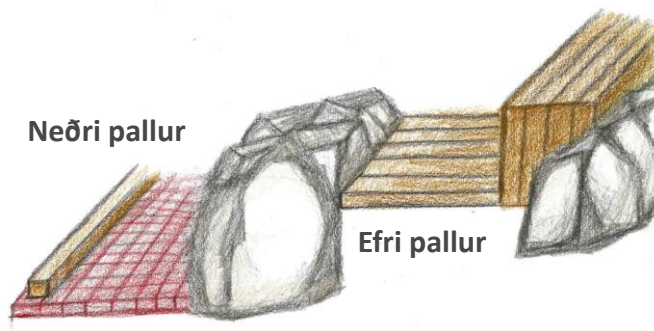
Útsýnispallur

Fyrir neðan Búðararfoss

- Tillagan gerir ráð fyrir útsýnispalli neðan við Búðararfoss. Pallinum yrði skipt í neðri og efri pall. Neðri pallurinn yrði gerður úr stálgrindum sem myndu veðrast og myndu þar af leiðandi þola vel ágang og á honum yrði stöðugt að standa á. Efri pallurinn yrði staðsettur hærra í landið og gerður úr lerki sem fengi einnig að veðrast. Þar er gert ráð fyrir setbekk.
- Til þess að koma fyrir gönguleið að útsýnispalli þarf að færa stórgrýti til og síðan smíða gönguleið úr t.d. lerki þar inn á milli. Mikilvæg er að gönguleiðin sé staðsett neðarlega í landið, svo að hún skemmi ekki ásýnd að fossinum.



Gróft snið af útsýnispalli



Litlu áningarstaðirnir

- Á nýju gönguleiðinni er gert ráð fyrir tveimur litlum áningarstöðum. Þar er aðeins gert ráð fyrir litlum hvíldarpalli, einum bekk og ef þurfa þykir upplýsingaskilti.

Heimild: godarleidir.is



Aðkomusvæði

Ofan við Vatnstankinn

- Aðkomusvæðið ofan við Vatnstankann tengir saman núverandi göngustíg og nýja göngustíga (annars vegar göngustíg sem mun halda áfram upp gilið og hinsvegar nýjan göngustíg þar sem gert er ráð fyrir bílastæði fyrir heyfihamalað). Einnig mun þessi aðkoma tengjast stífluvegi sem oft er notaður til gönguferða.
- Á aðkomusvæðinu er gert ráð fyrir dvalarsvæði með setbekkjum og upplýsingaskiltum.
- Þá er gert ráð fyrir að frágangur við ræsið verði endurbætt.

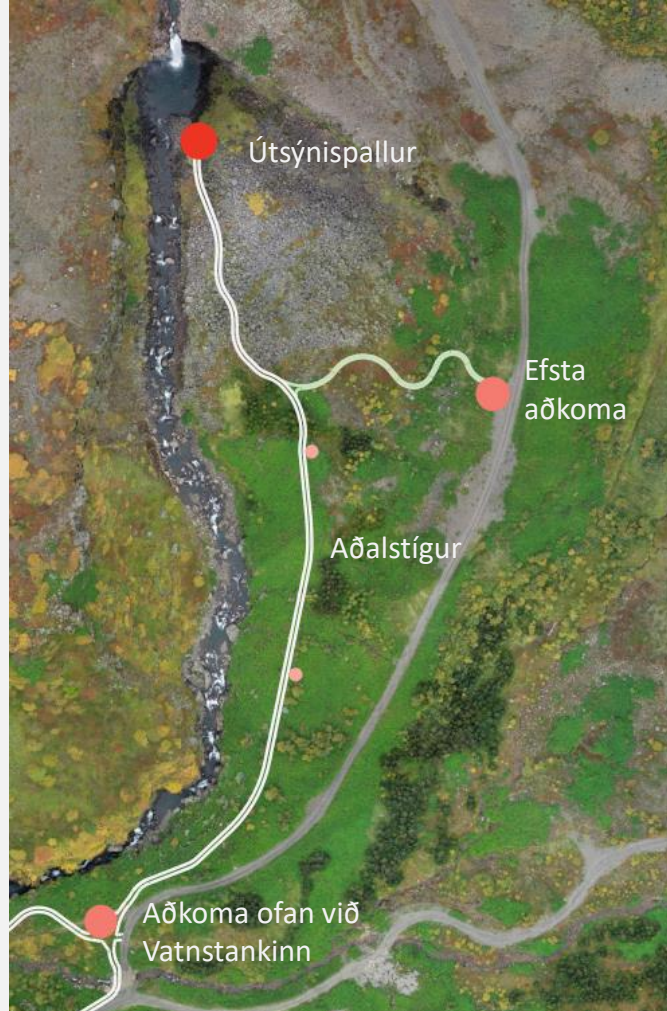
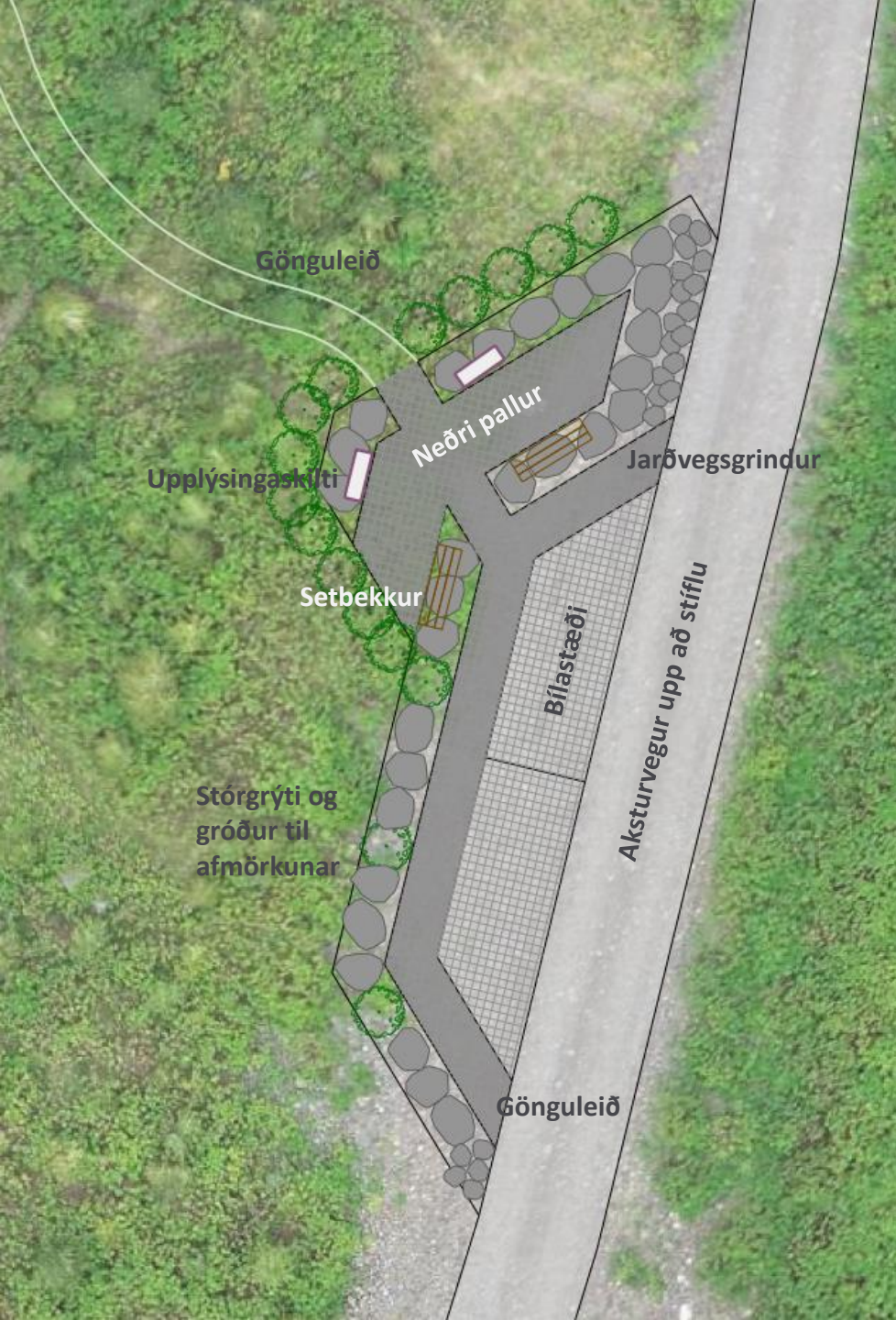


Útsýni frá aðkomusvæði

Aðkomusvæði

Efsta aðkoma

- Tillagan gerir ráð fyrir tveimur bílastæðum þar sem nú þegar hefur myndast útskot á akstursleiðinni upp að stíflu.
- Mikilvægt er að afmarka svæðið vel til að koma í veg fyrir að það stækki og að ásýnd sé góð.



Skissa af aðkomu

